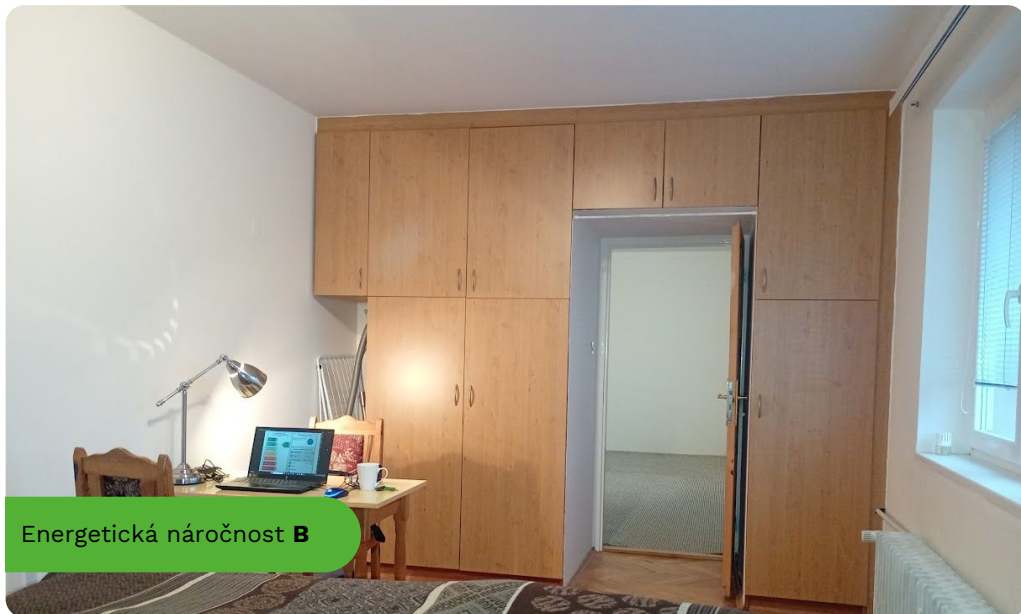
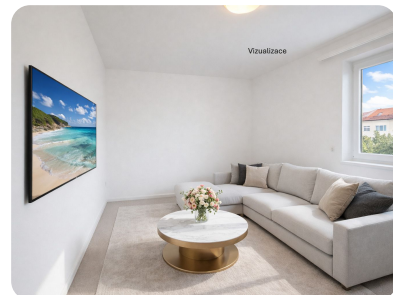


Pronájem hezkého bytu 2+1/S, 55 m2, Praha 6 - Vokovice, ul. K Lánu.



Energetická náročnost **B**



Lokalita:

Praha 6, K lánu

Číslo nabídky

N66572

Popis

Pronájem hezkého bytu 2+1/S, 55 m2, Praha 6 - Vokovice, ul. K Lánu.

Toužíte po klidném bydlení na Praze 6? Oceníte dostatek úložných prostor? Ihned?

Byt s nádherným výhledem do zeleně se nachází ve třetím patře klidného cihlového domu, pouhých 300 metrů od stanice metra A – Bořislavka.

Byt má samostatnou kuchyni s oknem východní orientace vybavenou jídelním stolem se židlemi. Součástí kuchyňské linky je elektrická trouba, plynový sporák a dostatek úložných prostor.

Jižně orientovaný obývací pokoj je bez nábytku, ložnice je vybavena velkou kvalitní postelí s matracemi a dále praktickými šatními skříněmi.

Byt má výhodnou orientaci na východ a jih, díky čemuž je interiér světlý po celý den. Večer zde není v létě horko. V zimě je tu příjemné teplo. Topení je zde centrální. V bytě jsou nová plastová okna s dvojskly. Budova se nachází ve velmi úsporné energetické třídě B.

Koupelna je vybavena rovnou vanou a pračkou, WC je samostatné. K bytu náleží také praktická sklepní kóje v suterénu domu o velikosti cca 2 m². V mezipatře je k dispozici společný balkonek vhodný na sušení prádla.

Byt je tichý, světlý a bezpečný. Nachází se ve velmi oblíbené a klidné lokalitě s kompletní občanskou vybaveností – školy, školky, supermarket Billa (100 m), obchody, restaurace i kavárny jsou v blízkém okolí. Dále je zde spousta zeleně, hřišť, sportovišť a parků.

Skvělé dopravní spojení MHD do centra i na letiště. Metro Bořislavka a nové obchodní centrum jsou vzdálené jen tři sta

Cena

19 500 Kč za měsíc

+4.500,-Kč/měsíc poplatky +
elektřina (cca 900,-Kč a plyn cca
250,-Kč)



**Jaroslav
Šesták**

☎ 605 172 214

✉ sestak@soccer-reality.cz

